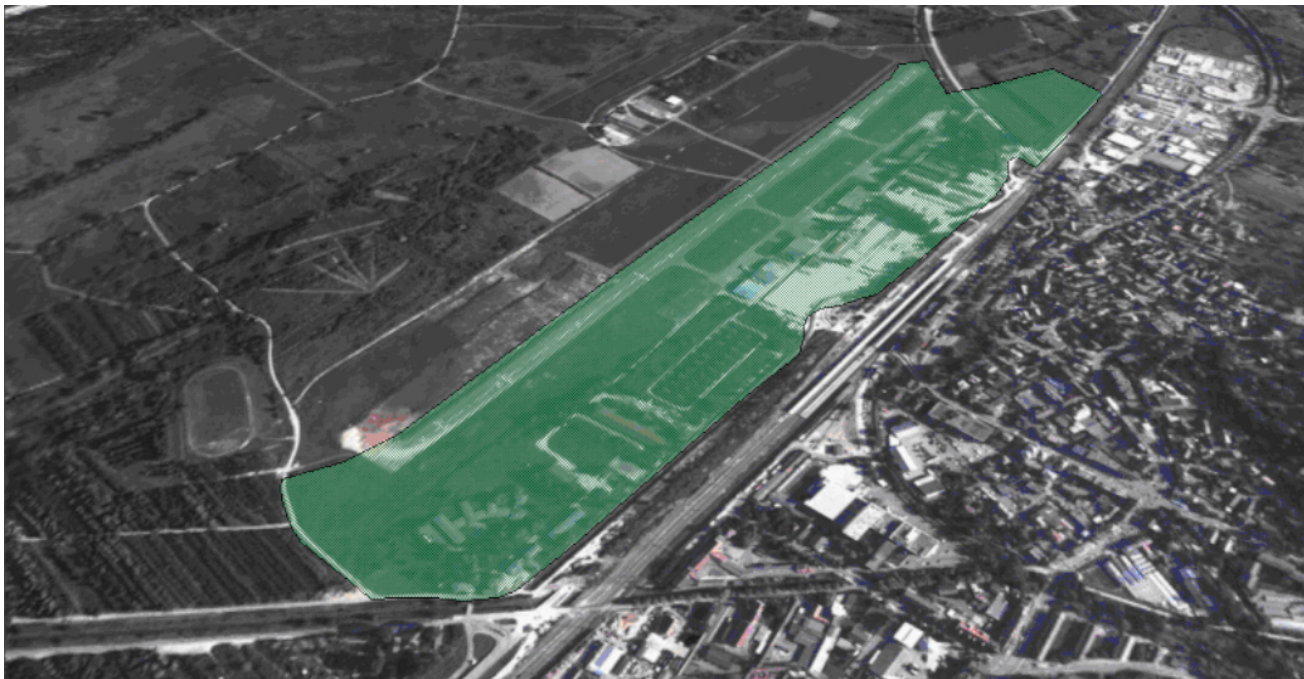


## Erschließung Gewerbegebiet "Oos West" in Baden-Baden



<b>Projekt:</b>	Erschließung Gewerbegebiet "Oos West" in Baden-Baden
<b>Bearbeitungszeitraum:</b>	1999 - 2013
<b>Auftraggeber:</b>	Stadt Baden-Baden
<b>Leistungsbereiche:</b>	Siedlungswasserwirtschaft, Verkehr und Straßenbau
<b>Unsere Leistungen:</b>	Planung von Straßen, Brücken und Wegen, Erschließung von Baugebieten
<b>Gesamtvolumen:</b>	25 Mio. €
<b>Land:</b>	Deutschland/Baden-Württemberg

Die Stadt Baden-Baden beabsichtigt auf einer Fläche von 36 ha des Flugplatzes Oos ein Gewerbegebiet zu errichten. Durch eine frühzeitige Beteiligung an der Planung konnte für das tief liegende, nahezu ebene und fast 1,5 km lange Gelände im Einzugsbereich der Haupttrinkwasserversorgung der Stadt Baden-Baden eine optimale Entwässerung erarbeitet werden.

Entwickelt wurde eine Regenentwässerung mit teilweise offenem Muldensystem. Ein spezieller Muldenaufbau ermöglicht die getrennte Ableitung von belasteten und unbelasteten Regenwässern. Über eine 1,2 km lange Sammelmulde mit einer anschließenden Kombination aus RKB und RRB fließt das Regenwasser Richtung Vorfluter. Die stark gedämpfte Abflusswelle wird je nach Wasserstand in den Vorfluter direkt oder über ein Pumpwerk abgeleitet.

Weiterhin wurde die Infrastruktur mit sämtlichen Erschließungsstraßen, zwei Brückenbauwerken und einem Kreisverkehrsplatz geplant und ausgeführt.

In Zusammenarbeit mit der Stadtverwaltung Baden-Baden wurde die Einbindung der neuen Flächen in die bestehenden Infrastruktureinrichtungen untersucht und mit den verschiedenen Behörden abgestimmt.